

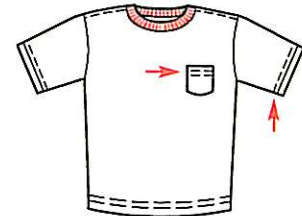
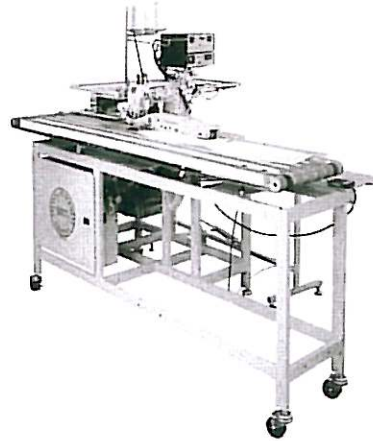
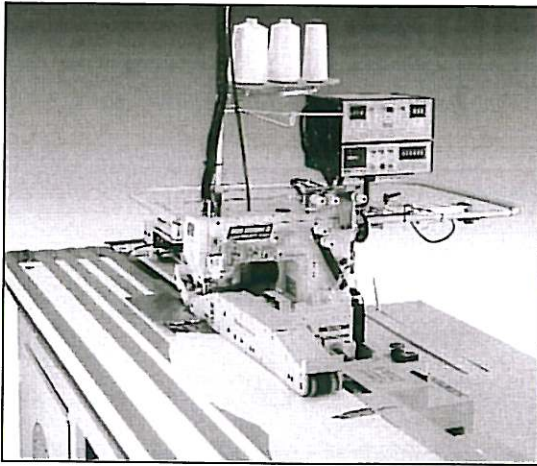
Model 211E

WWW.NICKOSEW.COM

Automatic Two-Needle Sleeve Hemmer

Dobladillador de Mangas Automático de Dos Agujas

2



See illustrations below
Vea ilustración

Sleeves and Pockets

- Patented Serial Bus Control System
- Decorative trim may be added to any hem style*
- Electronic sleeve edge guiding system (option)
- Independent sleeve edge trimmer
- Top & bottom coverstitch (option)
- Electronic controls with DC drive motor

DESCRIPTION

An electronically controlled workstation consisting of a conveyerized downturn hemming system with two or three needle bottom and/or top coverstitch sewing head, electronic motor, automatic edge trimmer, cut apart with stacker and self-contained waste disposal.

OPERATION

The operator places parts to an edge guide and initiates sewing. The unit will continue sewing as long as parts are placed on the conveyor. The sew cycle will automatically stop if the operator fails to continue the loading process. Thread savings is achieved as a result of the machine not sewing when the distance between the parts becomes excessive.

MACHINE CLASS

Most industrial coverstitch machines

OPTIONS

211EP - Pocket hemming attachment
211EG - Edge Guiding System

PRODUCTION

Approximately 1,950 pieces per hour, depending on material and size of parts.

Mangas y Bolsillos

- Sistema de Bus Serie patentado
- Orla decorativa se puede añadir a cualquier estilo de dobladillo
- Sistema de guía de manga electrónico (opcional)
- Recortador de borde independiente.
- Sobrecostura superior e inferior. (opcional)
- Controles electrónicos con motor de corriente directa.

DESCRIPCIÓN

Es una estación de trabajo controlada electrónicamente que consiste de un aparato dobladillador con transportador, cabezal de máquina de coser de dos o tres agujas y cabezal de hilo de recubrir inferior y/o superior, motor electrónico, cortador de borde automático, cortador separador de piezas con apilador y sistema recolector de desechos.

OPERACIÓN

El operario coloca las partes a una guía e inicia la costura. La unidad continuará cosiendo mientras que partes sean colocadas en el transportador. El ciclo de costura para si el operario deja de poner piezas. De esta forma se ahorra hilo al dejar de coser cuando la distancia entre las piezas es excesiva.

CLASE DE CABEZAL

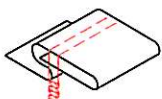
La mayoría de las máquinas industriales de sobre-costura

OPCIONES

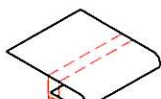
211EP - Accesorio dobladillador de bolsillos
211EG - Sistema de guía de borde automático

PRODUCCIÓN

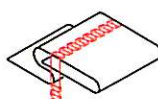
Aproximadamente 1,950 piezas por hora, dependiendo del material y el tamaño de piezas.



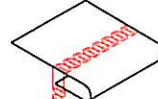
Imitation Cuff
w/Bottom Cover
(Patented)



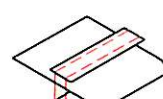
Plain Hem
w/Bottom Cover



Imitation Cuff
w/Top & Bottom
Cover (Patented)



Plain Hem
w/Top & Bottom
Cover



* Hem with
Decorative Trim

This equipment is protected by one or more of the following patents: US patents: 4,038,933; 4,280,421; 4,432,294; 4,466,367; 4,644,883; 4,886,005; 5,134,947; 5,159,889; 5,203,270; 5,307,750; 5,373,799; 5,437,238; 5,522,332; 5,524,563; 5,562,060; 5,634,418; 5,647,293; 5,657,711; 5,743,202; 5,865,135; 5,899,159; 5,915,319; 5,918,560; 5,924,376; 5,979,345. Foreign patents - 2,084,055; 2,076,379; 2,177,389; 2,210,569; 4-504,742; 8-511,916; 9-520,472; 0,537,323; 92,905,522.6; 95,935,082.8; 96,936,922.2. Other U.S. and Foreign Patents Pending. © 2000 Atlanta Attachment Company. 99089010900

